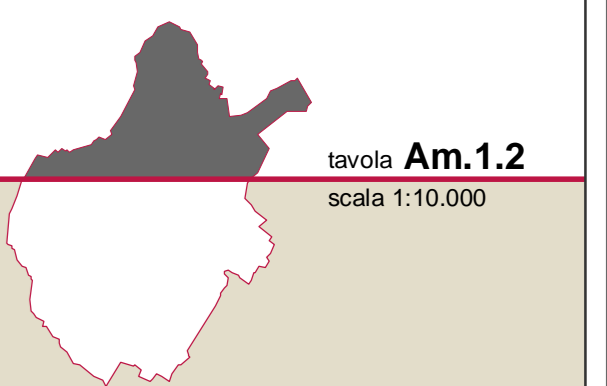


Carta della Risorsa Aria ed Energia
QUADRO CONOSCITIVO

scala 1:10.000



Il Sindaco
Roberto Canali

Dirigente Generale
Vicenzo Del Regno

Assessore all'Urbanistica
Claudio Carini

Progettista e redattore per le Attività di Pianificazione
Dipartimento di Servizio Urbanistica
Roberto Pizzarello - dal 27/05/2008 al 30/09/2011
Francesco Caporaso - dal 01/10/2011

Responsabile del Progettato
Giuseppe Sartore

Consulente Generale - Direttore Scientifica Generale
Giuseppe Geronzi

Collaboratore alla Pianificazione Generale e
Dipartimento di Servizio di Pianificazione
Luca Garavito

Genere alla Comunicazione
Lia Francodina

Consulente Tecnico e Scientifico dell'Ufficio di Piano
Carla Perrone

Ufficio di Piano
Sara Belli
Elsa Cappolletti
Monica Cacciari
Manuela Casarano
Monica Del Gallo
Alice Lenzi
Cristina Mancini

Consulenti
Sergio Ubertoni
Michele Bracci, Massimo Fabbri, Costanza Stramaccioni
Miro Adamiano, Riccardo Corti, Francesca Gori
Davide Tombari

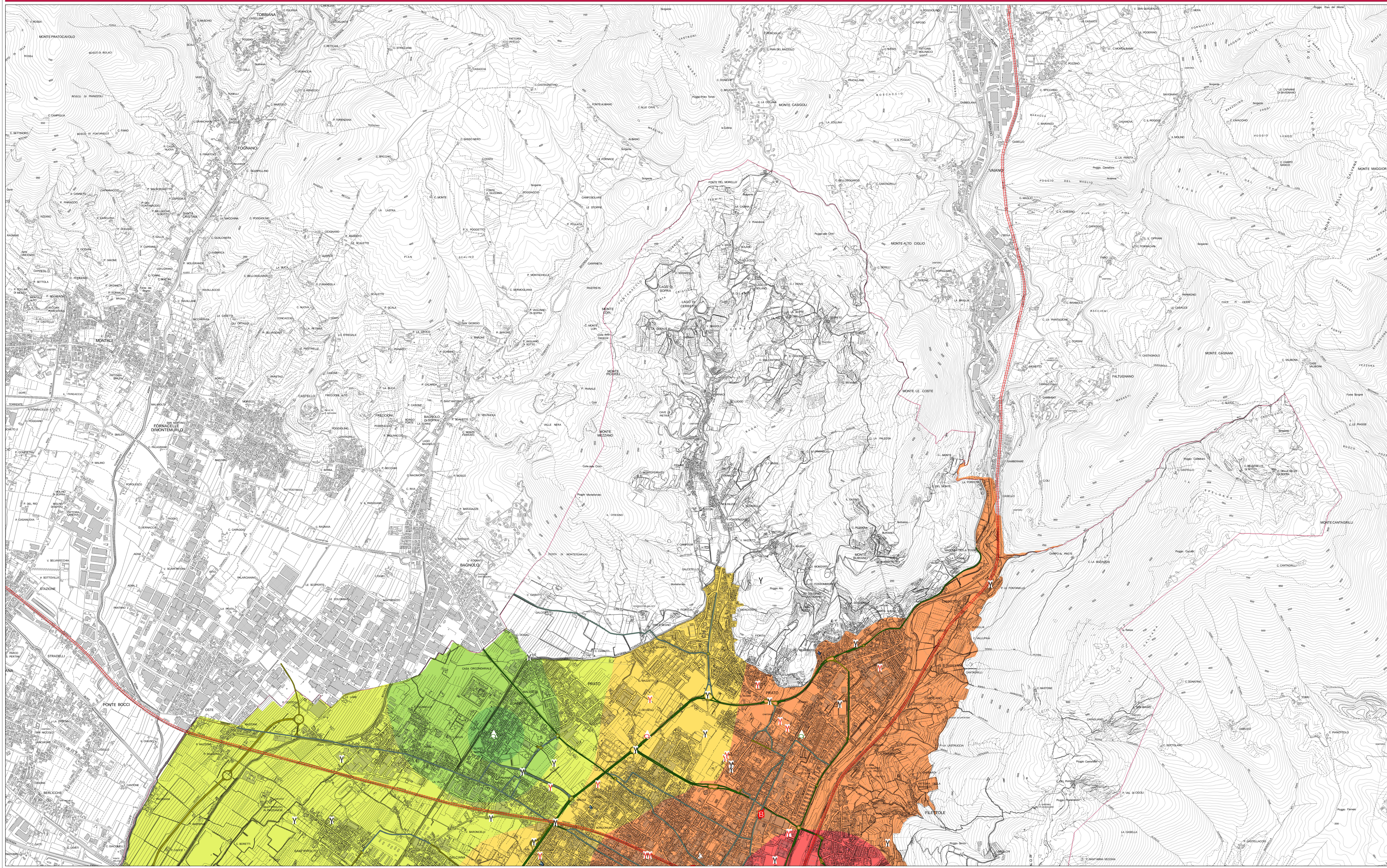
Assistenti
Lorenzo Frascini
Alessandro Astaldi, Edoardo Bardazzi

Servizio Sistema Informativo e Database
SIP - Sistema Informativo Territoriale
Alessandro Radicati
Francesco Paoletti
Giuseppe Geronzi
Paola Fracchi

Consulenti
Aspetti generali
Alberto Tombari
Nicola Martorelli
Aspetti urbanistici
David Fantari
Aspetti generali
Baria Scatuzzi
Aspetti generali
Laura Fossi e Luca Gardone per Studio Smergia
Pierluigi
Stefano Stanghellini

Progettazione
Carlo Perrone
Carla Perrone
Paola Perrone
Paolo Martini e Alessandra Mod per Abbeni IDEAI
Società srl
Sistema Informativo Territoriale ed Applicazioni
Luca Geronzi per LDP progetti GIS

Studi
Giuseppe Antonini
Giuseppe Contino
Sara di Amico
Paolo Maria Vannucchi
Aspetti generali
Gabri Dei Cristis



ELEMENTI DI FRAGILITA'

- Ubicazione stazioni di osservazione biomonitoraggio (Dati ARPAT)
- Ubicazione stazioni di osservazione biomonitoraggio (Dati Studio BIOSFERA)

Monitoraggio ictico, metodo I.B.L.

alterazioni

- molto alta
- altissima
- moderatamente bassa
- moderata
- moderatamente alta
- discretamente alta
- alta

Classi di qualità dell'indice IBL - A.R.P.A.T. Prato e Studio Biosfera

Classe di alterazione ambientale	Setteclassi	Valore IBL	% di territorio
Molto alta (alterazione ictica)	Molto alta	IBL = 0	0
	Alta	13,3 < IBL < 26,6	2
Alta	Discretamente alta	26,6 < IBL < 40	18
	Moderatamente alta	40 < IBL < 53,3	52
Moderata	Moderata	53,3 < IBL < 66,7	23
	Moderatamente bassa	66,7 < IBL < 80,1	3
Bassa	Bassa	80,1 < IBL < 100	1
	Molto bassa	> 100	0

FONTI DATI: Studio Biosfera e ARPAT - Anno 2007

- Ubicazione stazioni di monitoraggio qualità dell'aria e risultanze monitoraggio
- Nessun superamento
 - Superamento di un parametro
 - Superamento di due parametri

Inquinanti misurati (Periodo di riferimento: Anni 2003-2006)

Stazione di monitoraggio	CO	NOX	SO2	O3	PM10	Benzene
Stazione 1	X	X	X	X	X	X
Stazione 2	X	X	X	X	X	X
Stazione 3	X	X	X	X	X	X
Stazione 4	X	X	X	X	X	X
Stazione 5	X	X	X	X	X	X

- DPA - Distanza di Prima Approssimazione (fascia al cui interno il valore dell'induzione magnetica è maggiore o uguale all'obiettivo di qualità = 3 µT - DPCM 08/07/2003) stimata con metodologia di calcolo prevista dal DM
- DPA - Distanza di Prima Approssimazione (fascia al cui interno il valore dell'induzione magnetica è maggiore o uguale all'obiettivo di qualità = 3 µT - DPCM 08/07/2003) calcolata da Tema su dati del DM, 25/05/2008

FATTORI DI INTERFERENZA

- INQUINAMENTO ELETTROMAGNETICO**
- Stazioni radio base autorizzate - Piano particolareggiato per la localizzazione di impianti di telefonia mobile (Anno 2007)
 - Stazioni radio base previste
 - Ripetitori radiotelevisivi
- Misurazioni campi elettromagnetici sulle stazioni radio base (SIRA 2006) valori entro i limiti previsti dalla normativa (8 V/m, DPCM 08/07/2003)
- valore < 1 V/m
 - 1,00 V/m < valore < 2,00 V/m
 - valore > 2,01 V/m
- Linee ferroviarie
 - Linea elettrica AT 132 kW
 - Linee elettriche AT 380 kV
 - Sottostazioni ENEL
- Misurazioni campi elettromagnetici dalle linee elettriche (ARPAT 2001) valori entro i limiti previsti dalla normativa (100 µT, DPCM 08/07/2003)
- Misure del campo magnetico prodotto dalle linee elettriche nelle vicinanze di edifici scolastici
 - Misure del campo magnetico prodotto dalle linee elettriche a 380 kV n° 326 e 328 nelle abitazioni della zona di Via Paronese - Via Roma - Via Bacacavallo
- QUALITA' DELL'ARIA - INQUINAMENTO ATMOSFERICO**
- Sorgenti puntuali IRSE - Inventario Regionale delle Sorgenti di Emissione (Anno 2005)
 - Impianti soggetti ad Autorizzazione Integrata Ambientale D.Lgs 59/2005 (Anno 2006)
 - Area impianti soggetti ad Autorizzazione Integrata Ambientale D.Lgs 59/2005 (Anno 2006)
- Flussi giornalieri di traffico (autogiorno)**
- 0 - 4160
 - 4161 - 13500
 - 13501 - 30900
 - 30901 - 58000
 - 58001 - 97000