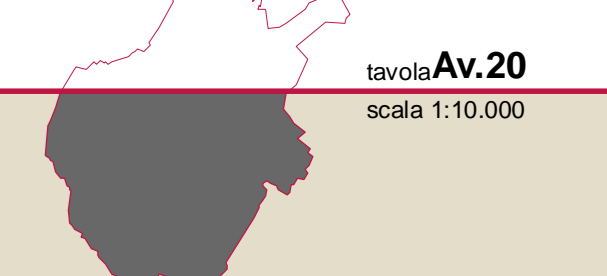
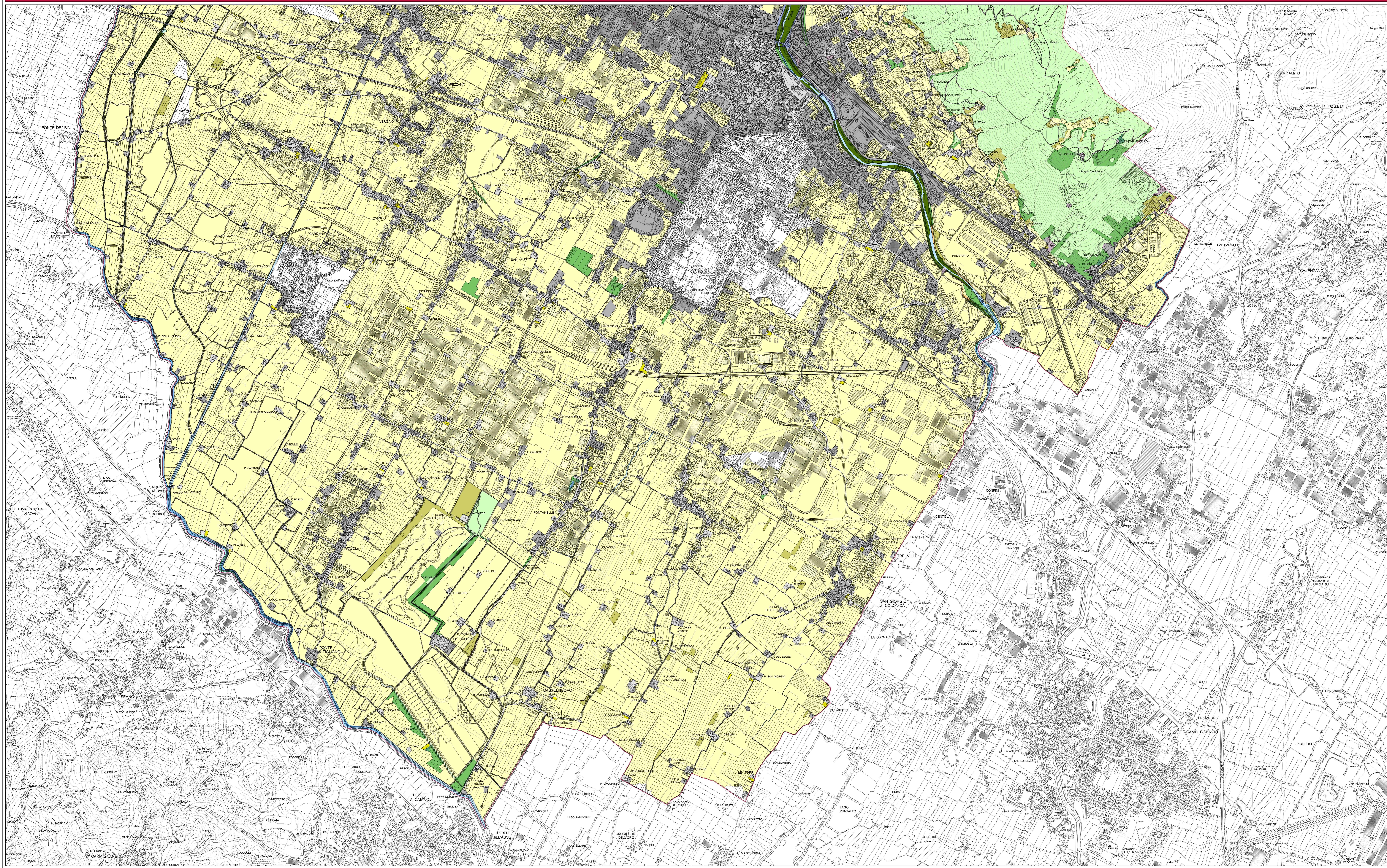


Carta delle dinamiche 1824/1954:
primo livello di lettura - usi del suolo
QUADRO CONOSCITIVO



Coordinatore generale
Roberto Carli
Direttore generale
Maurizio Del Regno
Assessore all'Urbanistica
Gianni Corbi
Pianificazione urbanistica per gli Atenei di Pianificazione
Direttore del Servizio Urbanistico
Roberto Pedersoli - nel 1970/1971
Francesco Caporaso - in concorso
Responsabile del Progettamento
Giuseppe Santoro
Consulente Generale - Direttore Scrittura Generale
Giuseppe Corbi
Collaboratore alla Pianificazione Generale e
Consulente urbanistico di Pianificazione
Luigi Garavito
Genere della Comunicazione
Lia Franciscini
Consulente Tecnico e Scrittore dell'Ufficio di Piano
Carla Perrone
Progettazione architettonica di Piano
Pamela Bacciotti
Ufficio di Piano
Shirley Balli
Elsa Cappolotti
Marta Casarini
Manuela Casarino
Monica Del Carlo
Alex Lenzi
Celia Lenzi
Claudia Mestoro
Consulente ambientale
Roberto Urbani
Michela Bracci, Massimo Fabbi, Costanza Stramaccioni
Marta Adamiano, Riccardo Corti, Francesca Gori
Davide Tombari
Servizio Mobilità, Politiche Energetiche e Grandi Opere
Lorenzo Frascioni
Alessandro Adlardi, Edoardo Bardazzi
Servizio Sistemi Informativi e Banca Dati
STI - Sistemi Informativi Territoriali
Alessandro Radicati
Francesco Santoro
Paola Frazzetta
Caterina Sandra, Belluomini Sandra
Consulenti
Aspetti generali
Alberto Tombari
Nicola Mantovani
Aspetti urbanistici
David Fattori
Aspetti ambientali
Bianca Scatizzi
Aspetti economici
Luca Fossi e Luca Gardone per Studio Sinergia
Pianificazione
Stefano Stanghellini
Valeria Rizzo
Pianificazione partecipativa
Giancarlo Padoa, Camilla Perrone
Paolo Martini e Alessandra Modi per Abiteri IDEAI
Sociologia
Gianna Antonucci
Sistemi Informativi Territoriali ed Aspetti Informativi
Luca Genti per LDP progetti GIS
Servizi tecnici
Stefano Arnesen
Giuseppe Corbi
Stefano Arnesen
Paolo Maria Varnucchi
Aspetti Economici
Gloria Dei Oteri



		ANNO 1824																
		Aree urbane			Aree agricole			Aree naturali			Aree idriche							
		Edificato	Reti stradali e ferroviarie	Aree urbane	Aree verdi urbane	Culture stagionali	Cris	Culture legnose permanenti	Prati	Seminali arborei	Culture legn. perm. abb. arb.	Superfici boscate	Vegetazione riparia	Artuscelli	Vegetazione rada	Corsi d'acqua	Corpi idrici	Alagni
ANNO 1824	Aree urbane																	
	Aree agricole																	
	Aree naturali																	
	Aree idriche																	

PERMANENZE			
uso 1824	uso 1954	spolliga	
Aree urbane	Aree urbane	Aree urbane	Edificato Reti stradali e ferroviarie Aree urbane Aree verdi urbane Culture stagionali Cris Culture legnose permanenti
Aree agricole	Aree agricole	Aree agricole	Prati Seminali arborei Culture legn. perm. abb. arb. Superfici boscate Vegetazione riparia
Aree naturali	Aree naturali	Aree naturali	Praterie Artuscelli Vegetazione rada
Aree idriche	Aree idriche	Aree idriche	Corsi d'acqua Corpi idrici Alagni

TRASFORMAZIONI			
uso 1824	uso 1954		tipologia
Aree agricole			
Aree naturali	Aree urbane		urbanizzazione
Aree idriche			
Aree urbane			
Aree naturali	Aree agricole		aumento superficie agricole
Aree idriche			
Aree urbane	Aree naturali		aumento superficie naturali
Aree agricole			
Aree naturali	Aree idriche		aumento superficie idriche