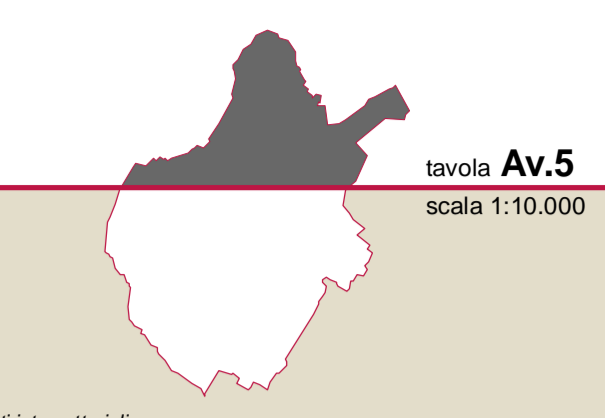


Carta delle risorse naturali  
QUADRO CONOSCIATIVO



**Il Direttore**  
Roberto Cerri

**Il Sindaco**  
Vincenzo Del Regno

**Assessorato all'Urbanistica**  
Claudio Carini

**Progettista e Coordinatore per le Attività di Pianificazione**  
Direttore del Servizio Urbanistica  
Riccardo Pizzocchini (art. 17/10/2006 e art. 17/01/2017)  
Francesco Caposasso (art. 01/02/2017)

**Responsabile del Procedimento**  
Giuseppe Santoro

**Consulenti Geometri - Direttore Scientifico Generale**  
Gianfranco Girelli

**Collaborazione alla Programmazione Generale e**  
Coordinamento dell'attività di Pianificazione  
Lucia Casarotto

**Genere delle Conoscenze**  
Lia Franciolini

**Coordinamento Tecnico e Scientifico dell'Ufficio di Piano**  
Carla Pizzoni

**Responsabile dell'Ufficio di Piano**  
Pamela Braccioti

**Ufficio di Piano**  
Silvia Belli  
Eliana Cappelletti  
Manuela Casarano  
Manuela Del Santo  
Alex Lanzi  
Claudia Lenzi  
Chiara Napolitano

**Comitato Intercomunale**  
Servizio Urbanistica  
Mario Adamiro, Riccardo Corti, Francesca Gotti  
Davide Tomberli

**Comitato Intercomunale**  
Servizio Urbanistica  
Maurizio Bacci, Massimo Faldini, Costanza Brambadori  
Alessandro Adamiro, Riccardo Corti, Francesca Gotti  
Davide Tomberli

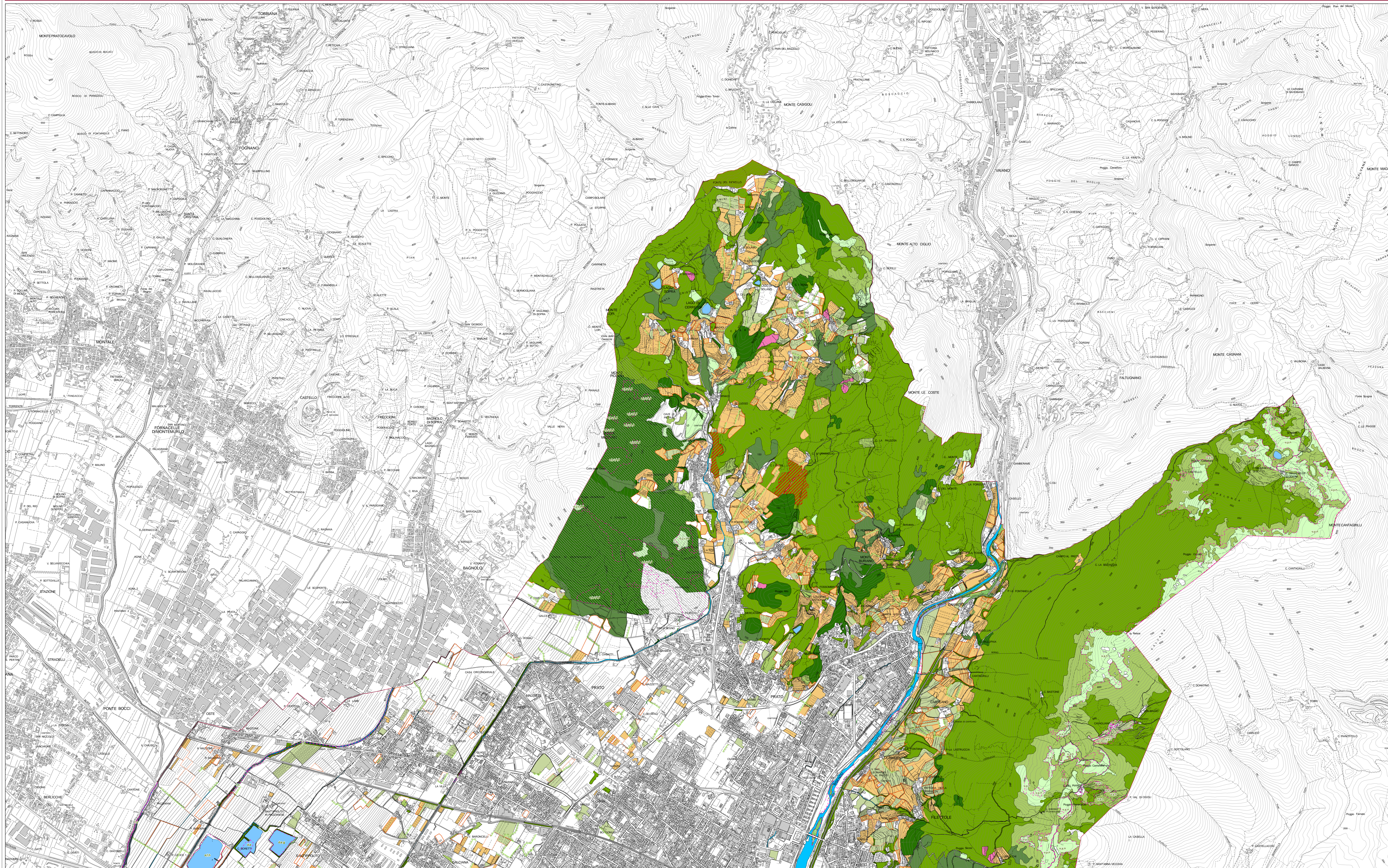
**Comitato Intercomunale**  
Servizio Urbanistica e Sviluppo  
Lorenzo Franceschi  
Alessandro Radolfi  
Francesco Pazzi  
Giuseppe Santoro  
Paola Frezza  
Carmaglini Sandra, Bellomini Sandra

**Consulenti**  
Alessandro Carlini  
Alberto Torini  
Nicola Mammoloni  
Luigi Spaventa  
David Fardini  
Alessandro Spaventa  
Rita Scatizzi  
Alessandro Spaventa  
Laura Fiesi e Luca Gardone per Studio Siergia  
Piemonte

**Consulenti**  
Stefano Spangherini  
Valeria Russo  
Giancarlo Pazzi, Camilla Perrone  
Paolo Martini e Alessandra Mod per Abboni IDEAI  
Staccioni srl

**Servizio Urbanistico - Territorio ed Aspetti Urbanistici**  
Luca Genti per LDP progetti GIS

**Staff Tecnico**  
Alessandro Antonini  
Giuseppe Costantini  
Sara de Santoro  
Paola Maria Vignucchi  
Francesca  
Claudia Di Chini



Formazioni di pregio  
Alberi monumentali

ID	Spazio	Nome scientifico	Identificativo della pianta
1	Spazio urbano	Quercus ilex L.	
2	Spazio urbano	Quercus ilex L.	
3	Spazio urbano	Quercus ilex L.	
4	Spazio urbano	Quercus ilex L.	
5	Spazio urbano	Quercus ilex L.	
6	Spazio urbano	Quercus ilex L.	
7	Spazio urbano	Quercus ilex L.	
8	Spazio urbano	Quercus ilex L.	
9	Spazio urbano	Quercus ilex L.	
10	Spazio urbano	Quercus ilex L.	
11	Spazio urbano	Quercus ilex L.	
12	Spazio urbano	Quercus ilex L.	
13	Spazio urbano	Quercus ilex L.	
14	Spazio urbano	Quercus ilex L.	
15	Spazio urbano	Quercus ilex L.	
16	Spazio urbano	Quercus ilex L.	
17	Spazio urbano	Quercus ilex L.	
18	Spazio urbano	Quercus ilex L.	
19	Spazio urbano	Quercus ilex L.	
20	Spazio urbano	Quercus ilex L.	
21	Spazio urbano	Quercus ilex L.	
22	Spazio urbano	Quercus ilex L.	
23	Spazio urbano	Quercus ilex L.	
24	Spazio urbano	Quercus ilex L.	
25	Spazio urbano	Quercus ilex L.	
26	Spazio urbano	Quercus ilex L.	
27	Spazio urbano	Quercus ilex L.	
28	Spazio urbano	Quercus ilex L.	
29	Spazio urbano	Quercus ilex L.	
30	Spazio urbano	Quercus ilex L.	

Emergenze floristiche

- Individui isolati di cespugliosa
- Formazioni vegetali del bosco pianiziale
- Lustre di laccio
- Acceci con elementi vegetazionali termofili
- Endemismi vegetazionali dalle sperdute

Habitat di interesse comunitario e regionale

ID	Descrizione habitat	Protezione (Art. 6 della Direttiva CE n. 92/43/EEC)
1	Formazione di praterie alfa, alta fienina a substrato calcareo (Codice Natura 6410)	di interesse regionale
2	Formazione di praterie alfa, alta fienina a substrato calcareo (Codice Natura 6410)	di interesse regionale
3	Formazione di praterie alfa, alta fienina a substrato calcareo (Codice Natura 6410)	di interesse regionale
4	Formazione di praterie alfa, alta fienina a substrato calcareo (Codice Natura 6410)	di interesse regionale
5	Formazione di praterie alfa, alta fienina a substrato calcareo (Codice Natura 6410)	di interesse regionale
6	Formazione di praterie alfa, alta fienina a substrato calcareo (Codice Natura 6410)	di interesse regionale
7	Formazione di praterie alfa, alta fienina a substrato calcareo (Codice Natura 6410)	di interesse regionale
8	Formazione di praterie alfa, alta fienina a substrato calcareo (Codice Natura 6410)	di interesse regionale
9	Formazione di praterie alfa, alta fienina a substrato calcareo (Codice Natura 6410)	di interesse regionale
10	Formazione di praterie alfa, alta fienina a substrato calcareo (Codice Natura 6410)	di interesse regionale
11	Formazione di praterie alfa, alta fienina a substrato calcareo (Codice Natura 6410)	di interesse regionale
12	Formazione di praterie alfa, alta fienina a substrato calcareo (Codice Natura 6410)	di interesse regionale
13	Formazione di praterie alfa, alta fienina a substrato calcareo (Codice Natura 6410)	di interesse regionale
14	Formazione di praterie alfa, alta fienina a substrato calcareo (Codice Natura 6410)	di interesse regionale
15	Formazione di praterie alfa, alta fienina a substrato calcareo (Codice Natura 6410)	di interesse regionale
16	Formazione di praterie alfa, alta fienina a substrato calcareo (Codice Natura 6410)	di interesse regionale
17	Formazione di praterie alfa, alta fienina a substrato calcareo (Codice Natura 6410)	di interesse regionale
18	Formazione di praterie alfa, alta fienina a substrato calcareo (Codice Natura 6410)	di interesse regionale
19	Formazione di praterie alfa, alta fienina a substrato calcareo (Codice Natura 6410)	di interesse regionale
20	Formazione di praterie alfa, alta fienina a substrato calcareo (Codice Natura 6410)	di interesse regionale
21	Formazione di praterie alfa, alta fienina a substrato calcareo (Codice Natura 6410)	di interesse regionale
22	Formazione di praterie alfa, alta fienina a substrato calcareo (Codice Natura 6410)	di interesse regionale
23	Formazione di praterie alfa, alta fienina a substrato calcareo (Codice Natura 6410)	di interesse regionale
24	Formazione di praterie alfa, alta fienina a substrato calcareo (Codice Natura 6410)	di interesse regionale
25	Formazione di praterie alfa, alta fienina a substrato calcareo (Codice Natura 6410)	di interesse regionale
26	Formazione di praterie alfa, alta fienina a substrato calcareo (Codice Natura 6410)	di interesse regionale
27	Formazione di praterie alfa, alta fienina a substrato calcareo (Codice Natura 6410)	di interesse regionale
28	Formazione di praterie alfa, alta fienina a substrato calcareo (Codice Natura 6410)	di interesse regionale
29	Formazione di praterie alfa, alta fienina a substrato calcareo (Codice Natura 6410)	di interesse regionale
30	Formazione di praterie alfa, alta fienina a substrato calcareo (Codice Natura 6410)	di interesse regionale

Elementi di valore ecologico

- Area naturali e seminaturali**
- Formazioni a prevalenza di latifoglie
  - Formazioni a prevalenza di conifere
  - Formazioni miste di conifere/latifoglie
  - Formazioni a prevalenza di arbusti
  - Formazioni erbacee
- Area agricole eterogenee**
- Culture legnose permanenti
  - Orti
  - Sesseri invariate dal 1954 al 2007
  - Sesseri invariate dal 1979 al 2007
  - Culture erbacee permanenti
  - Seminativi prati arborati
- Agroforestale**
- Sesseri invariate dal 1954 al 2007
  - Sesseri invariate dal 1979 al 2007
- Area verdi urbane**
- Area sportive
  - Area verdi pubbliche
- Reticolo idrografico**
- Linee d'acqua
  - Argini
  - Corpi idrici