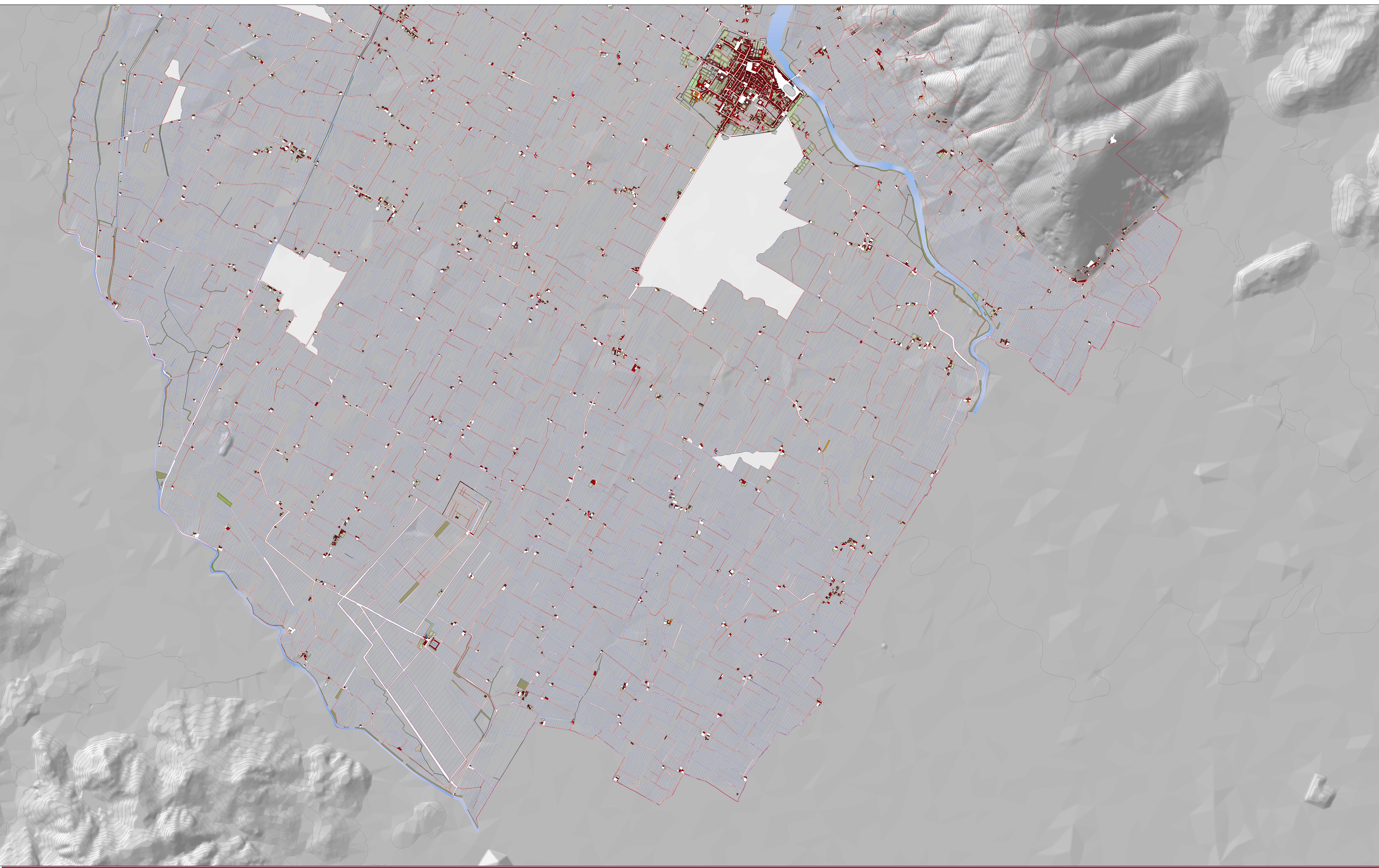


Le principali strutture insediative al 1820
QUADRO CONOSCITIVO

<p>Direttore Roberto Carrini</p> <p>Deputato Generale Vincenzo Dal Regno</p> <p>Assessore all'Urbanistica Gianni Cerini</p> <p>Progettista e Coordinatore per la Attivita di Pianificazione Dipartimento del Servizio Urbanistico Riccardo Piccinardi - art. 2766/09 e 31/01/2011 Francesco Caporaso art. 2762/01</p> <p>Responsabile del Piano Giuseppe Santoro</p> <p>Consulente Generale - Direzione Scientifica Generale Gianfranco Coralli</p> <p>Assistenti generali Collaborazione alla Progettazione Generale e Coordinamento dell'Attivita di Pianificazione Luisa Garattini</p> <p>Gerente della Comunicazione Lia Francini</p> <p>Coordinatore Tecnico Scientifico dell'Ufficio di Piano Camilla Perrone</p> <p>Responsabile dell'Ufficio di Piano Fiamma Broccacci</p> <p>Ufficio Piano Silvia Balli Elika Cappadelli Manuela Casarino Cecilia Lenzi Chiara Nostriano</p>	<p>Consulenti incaricati Servizi Urbanistici Maurizio Stracchi, Massimo Fabbri, Costanza Stramaccioni Mario Adamo, Riccardo Cori, Francesco Gori Davide Tombari</p> <p>Settore Urbanistica, Politiche Europee e Grandi Opere Lorenzo Fraccon Alessandro Adlardi, Edoardo Bardazzi</p> <p>Servizio Sistema Informatico e Statistica Dipartimento del Servizio Urbanistico Alessandro Rossetti Francesco Pizzi</p> <p>Servizio Statistica Paola Fracca Carmagnini Sandra, Bellumini Sandra</p>
--	--



<p>Sistema insediativo residenziale</p> <ul style="list-style-type: none"> ■ casa, casa con annesso, casa con corte, casa con fabbricato, casa con loggia, casa con stalla, casa con villa, casa dattoria ■ casa di signori, castello o castello ■ casa di strada, casa e loggia, casa e residence, casa e villa, casa fittoria, casa nuova, capolinea, bottega ■ edificio, edificio della vendita, fabbrico, cantiera, fabbricato, fabbricato con carriera, fabbricato strada, fattoria, fienile, forno, fornaio, foresteria, forchetta, muro, pilonata ■ stalla, stalla nuova, stalla per le piante, stalla, stalla pubblica, stalla pubblica ■ casa colonica, villa, villa fattoria ■ loggia, loggia con capanna, loggia o teatro, loggia ■ annesso ■ capanna ■ scala ■ sottano, terrazza ■ vespa <p>Edifici religiosi</p> <ul style="list-style-type: none"> ■ chiesa, chiesa con rosone, con chiostro, cappella, convento, chiesa, chiesa nuova, tabernacolo, chiesa, chiesa pubblica, chiesa pubblica ■ chiesa ■ campo santo, cimitero <p>Edifici con funzione specialistica</p> <ul style="list-style-type: none"> ■ bottecca ■ bottega ■ molino, molino del mugnaio, molino e quadriccia ■ ospedale, teatro ■ stalla, stalla, stalla ■ stalla ■ stalla ■ stalla ■ stalla ■ stalla 	<p>Area pertinenziali</p> <ul style="list-style-type: none"> ■ ala, ala con orto, ala con portico, ala grande, corte, corte a comune, corte con loggia, corte pertinenziale, residence ■ orto, orto nuovo, orto gelato <p>Viabilità e spazi connessi</p> <ul style="list-style-type: none"> ■ strada, strada a comune, stradello, viottolo ■ viale ■ passeggio pubblico, passo, passo a comune, passo pubblico, portico, portico con colonnata, portico ■ piazza, piazzale, piazzetta <p>Sistema delle acque</p> <ul style="list-style-type: none"> ■ corsi d'acqua principali ■ corsi d'acqua secondari ■ argine ■ argine allargato, argine con canale, argine con orlanti, argine con quarsi, argine o canaletto ■ bivio ■ fontana, fonte, lago per il ghiaccio, lagno d'acqua ■ pozzo ■ scoglio allargato, scoglio della gora e cignone ■ alberata <p>Attività estrattiva</p> <ul style="list-style-type: none"> ■ cava, cava di terra, cava di pietra, cava per le macine, cava delle macine
---	--