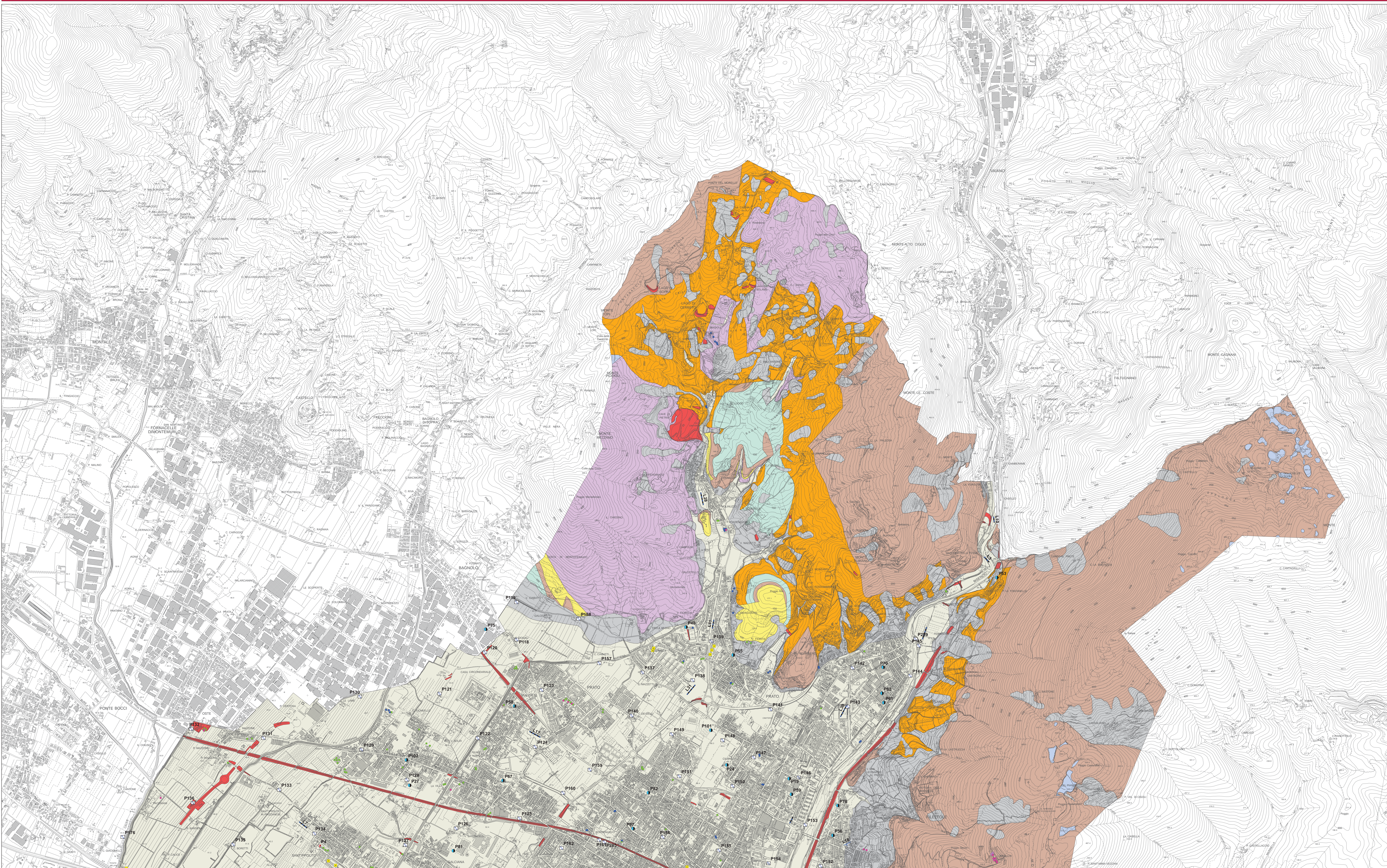


Il Sindaco Roberto Cerri	Consiglieri delegati Michela Bracci, Massimo Fabbi, Costanza Stramaccioni, Marco Altomare, Riccardo Corti, Francesca Gori, Vincenzo Del Regno
Assessore all'Urbanistica Gianni Cerri	Servizio Urbanistica Lorenzo Fracconi, Alessandro Adardi, Edoardo Bardazzi
Progetto e Coordinatore per la Attività di Pianificazione Riccardo Piccolardi - dal 27/10/2018 al 31/01/2019 Francesco Casarano - successore	Servizio Sistema Informativo e Statistica SIT - Sistema Informativo Territoriale Alessandro Radazzi, Francesco Piacini, Paolo Frezza
Responsabile del Procedimento Giuseppe Santoro	Consiglieri Alberto Longo, Alberto Toroni, Nicola Martignoni, David Farfani, Alessio Squarone, Ilaria Sorbara, Assuntina Biondi, Laura Fossi e Luca Gardone per Studio Sinerga
Coordinatore Generale - Direttore Scientifico Generale Giulio Cesare Gattai	Consiglieri Alessandro Biondi, Stefano Stanghellini, Penelope
Coordinatore delle Progettazioni Generali e Coordinatore dell'attività di Pianificazione Luca Casarano	Consiglieri Luca Fossi e Luca Gardone per Studio Sinerga
Geniale della Comunicazione Lia Francolini	Consiglieri Stefano Stanghellini, Penelope
Coordinatore Tecnico e Scelta dell'Ufficio di Piano Cinzia Perone	Consiglieri Luca Fossi e Luca Gardone per Studio Sinerga
Ufficio di Piano Sara Belli, Elisa Capelletti, Monica Casarano, Mariella Casarano, Alice Lenzi, Chiara Nestrato	Consiglieri Paolo Mostreco e Alessandra Modi per Abboni IDEAL, Società srl, Sisma per il Territorio ed Assetti Infrastrutturali, Luca Cerri per L&P progetti GIS
	Sistemi Informativi Paolo Mostreco e Alessandra Modi per Abboni IDEAL, Società srl, Sisma per il Territorio ed Assetti Infrastrutturali, Luca Cerri per L&P progetti GIS



CARTA LITOTECNICA E DEI DATI DI BASE

- TERRENI LAPIDEI**
- Rocce a struttura massiva
 - Rocce stratificate
 - Rocce stratificate a componente mista
 - Rocce a prevalente composizione argillinea
 - Rocce ad elevato grado di fratturazione
- TERRENI SCIOLTI**
- Depositi alluvionali della pianura
 - Deposito eluvio-residuale
 - Detrito di versante e colluviale
 - Terrano di riparo e rievati

INDAGINI GEOGNOSTICHE

- Indagini contenute nel geodatabase pubblicato su <http://ruonline.comune.prato.it/mappone/tp/ru/geoviswebmap.jsp>
- Prova penetrometrica statica
 - Prova penetrometrica dinamica
 - Sondaggio geognostico
 - Trincea
 - Profilo sismico

Indagini acquisite con lo studio di Microzonazione Sismica di livello I (il numero si riferisce all'archivio delle indagini)

- Lineari (L12)**
- MASW
 - REMI
 - Profilo sismico a rifrazione (onde P e S)
- Puntuali (P46)**
- Misura di microtremore a stazione singola (HVSR)
 - Down-hole in foro di sondaggio
 - Prova penetrometrica statica (CPT)
 - Array sismico (ESAC/SPAC)
 - Pozzo per acqua